



СЕРДЦЕ ИННОВАЦИОННЫХ  
ТЕХНОЛОГИЙ

ТОО "Визамед Плюс"  
050057, Республика Казахстан, г. Алматы,  
ул. Тимирязева 42, павильон 15/109 оф.400 на территории КЦДС «Атакент»  
Тел.: +7 (727) 300 67 04, 300 66 98, 245 88 41  
Факс: +7 (727) 269 54 52  
E-mail: info@vizamed-plus.kz

## CelltraZone - Проводка цитологического материала

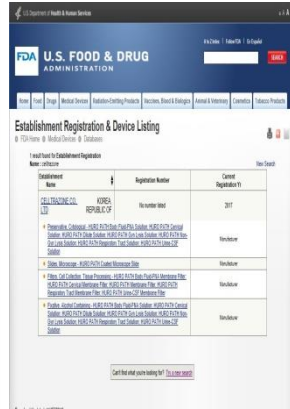
Контактное лицо:  
Мухамадиева Алма  
laboratory@vizamed-plus.kz  
+7 (705) 877 53 97  
+7 (701) 035 57 84

[www.vizamed-plus.kz](http://www.vizamed-plus.kz)

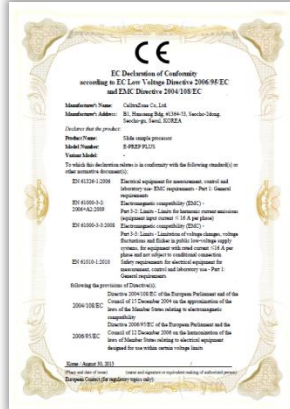
# 4. Сертификаты



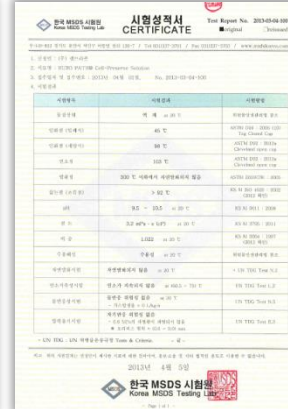
ISO 13485



US FDA



CE



MSDS



RoHS



GMP (KFDA)



Patent: Filter



Patent: Solution



Patent: Processor



Patent: Remote Control System

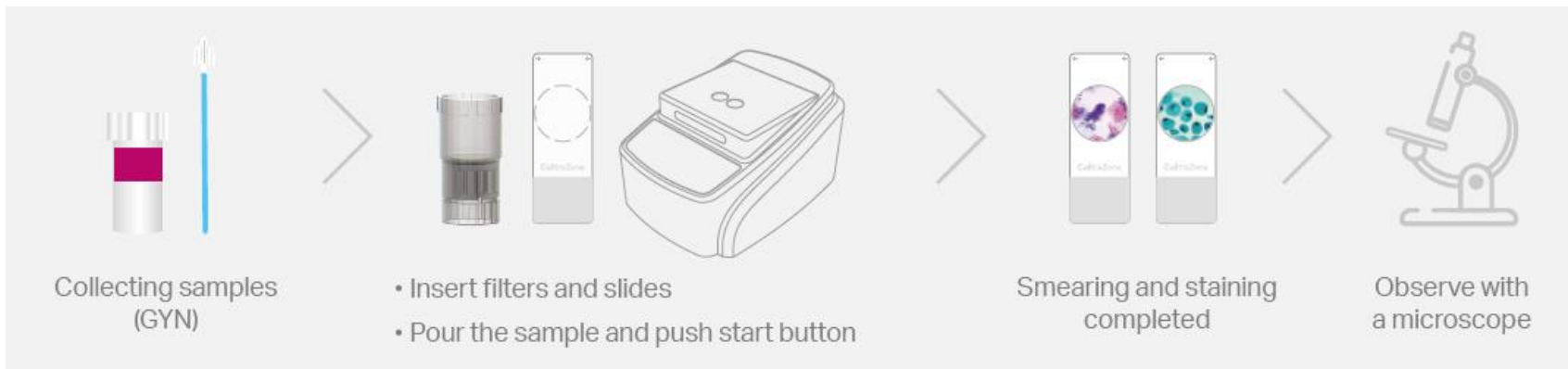


Patent: Plant Release

## 5. LBC - Определение

---

- Новая методика сбора цитологических образцов для исследования в цитопатологии.
- Технология подготовки однослойного (тонкого) слайда для обнаружения аномальных клеток (предраковые клетки / раковые клетки)  
-> Рак шейки матки / щитовидной железы / мочевого пузыря / легких и т. д.



## 6. Пробы & Диагностика

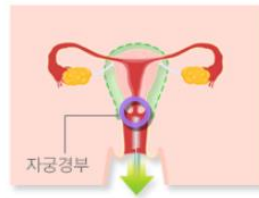
### Пробы



### Диагностика

#### • Gyn

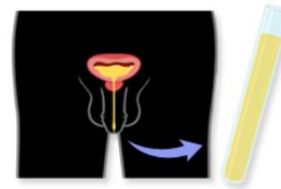
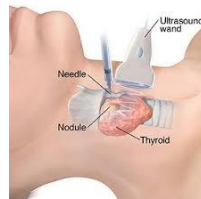
- Соскоб с шейки матки



#### • Рак шейки матки

#### • Non – Gyn

- FNA (тонкоигольная аспирационная биопсия)
- Urine (моча)
- Sputum (мокрота)
- Body Fluid (жидкости организма)



- Рак щитовидной железы / груди
- Рак мочевого пузыря / почек
- Рак легких / ТБ
- Злокачественная опухоль



## 7. Механизм

### Двухступенчатая фильтрация

- Равномерное распределение
- Отсутствие толстой капли
- Удаление ненужных клеток
- Отличная консервация
  - форма, структура, ядро
- Чистый фон



## 8. Линия продуктов - Процессор

---



**LBC Processor**  
**2 слайда**

- **Huro Path E-Prep Plus**
- **Huro Path T**



**LBC Processor**  
**1 слайд**

- **Huro Path S**



**Устройства для**  
**ветеринарной клинической**  
**In-Vitro диагностики (IVD)**

- **Huro Path V**

## 9. Особенности – Huro Path

---

### Huro Path E-Prep Plus



### Преимущества

- Хорошее качество мазка



- 2 канала для слайдов
- Малые габариты
- Простое и легкое управление
- Быстрая обработка слайдов - 140 слайдов / час

## 10. Huro Path - Touch

---

Huro Path T



### Преимущества

- Хорошее качество мазка
- Сенсорный экран
- 2 канала для слайдов
- Малые габариты
- Простое и легкое управление
- Быстрая обработка слайдов - 140 слайдов / час





## 11. Особенности – Huro Path S

---

### Huro Path S



### Преимущества

- Хорошее качество мазка



- Сенсорный экран
- 1 канал для слайдов
- Малые габариты
- Простое и легкое управление
- **Быстрая обработка слайдов - 90 слайдов в час**

## 12. Особенности - Huro Path V

---

### Huro Path V

Устройства для ветеринарной  
клинической In-Vitro диагностики



### Преимущества






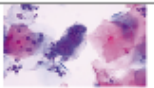
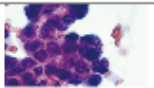
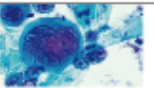
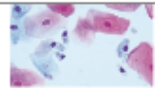
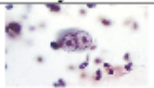
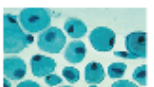


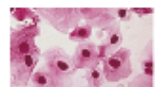
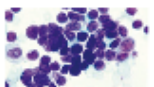
- Хорошее качество мазка



- Сенсорный экран
- 1 канал для слайдов
- Малые габариты
- Простое и легкое управление
- **Быстрая обработка слайдов - 90 слайдов в час**

# 13. Линия продуктов - Реагенты

## Наборы для жидкостной цитологии/ Решения для сохранения клеток:

	GYN	FNA	URINE	SPUTUM	BODY FLUID
					
<b>Используемый образец</b>	Мазок шейки матки или смыв из полости матки	Тонкоигольная аспирационная биопсия	Моча, смыв из полости мочевого пузыря	Соскоб и смыв из бронхов	Спинально-мозговая жидкость, Плевральная жидкость, Перитонеальная жидкость, Синовиальная жидкость, Перикардиальная жидкость
<b>Применение</b>	Мазок на флору	Прозрачный фон клеточного мазка в результате удаления крови и жидкости ткани.	Минимизированные дегенеративные изменения клеток	Прозрачный фон в результате удаления слизи в качестве простой предварительной подготовки.	Прекрасная консервация клеток в результате предотвращения дегенерации белка
<b>Цель тестирования</b>	Рак шейки матки, рак эндометрия матки.	Рак молочной железы, рак щитовидной железы.	Рак мочевого пузыря, рак почек.	Рак легких, туберкулез.	Метастаз или рецидив злокачественной опухоли.
<b>Изображения клеток</b>	 Герпетическая инфекция шейки матки	 Карцинома молочной железы	 Герпетическая инфекция уrogenитального тракта	 Мокрота- нормальные клетки	 Жидкости организма – CMV
	 Плоскоклеточная метаплазия шейки матки	 Муцинозная карцинома молочной железы	 Инфекция мочевыводящих путей	 Слизистая оболочка полости рта - паракератоз	 Жидкость организма - Мелкоклеточная карцинома, метастатическая
<b>В комплекте</b>	Контейнер, реагент, фильтр, предметное стекло, цитощетка	Контейнер, реагент, фильтр для FNA, предметное стекло	Контейнер, реагент, фильтр, предметное стекло	Контейнер, реагент, фильтр, предметное стекло	Контейнер, реагент, фильтр, предметное стекло

## 14. Преимущества

### HURO PATH Processor

(Процессор образцов цитопатологии)



1. Двухступенчатая система фильтрации  
⇒ Удалить кровь, слизь, мусор  
⇒ Сохранить существующую форму и структуру
2. Быстро & Легко  
⇒ Более 140 слайдов в час  
⇒ Легкое и простое управление
3. Компактный дизайн  
⇒ Компактный дизайн (7 кг, 1 канал)
4. Удобство для пользователя  
⇒ Сенсорный экран и 1 ~ 2 канала
5. Атлас для интерпретации результатов

### Реагенты

(Сбор и сохранение клеток)



1. Запатентованные решения  
⇒ Отличная производительность
2. Использование этанола, а не метанола  
⇒ Хорошая сохранность и отсутствие негативного воздействия
3. Различные образцы  
⇒ GYN, FNA, Sputum, Body Fluid, Urine
4. Длительное сохранение клеток  
⇒ Простая доставка образцов  
⇒ Универсальное решение для молекулярной диагностики (например, HPV DNA Test)

## 15. LBC

### IVD

- Клиническая химия
- Иммунологическое обследование
- Молекулярная диагностика
- Анализ крови
- Анатомическая патология
- и т.д.

### Анатомическая патология

- Гистопатология
  - Ткань - Биопсия
- Цитопатология
  - Клетка - для обнаружения аномальных клеток

### Цитопатология - Pap Test

- Обычный мазок Папаниколау (начало рака шейки матки)
- LBC Gyn
  - Рак шейки матки
- Non-Gyn
  - Рак щитовидной железы / груди
  - Рак мочевого пузыря / почек
  - Рак легких

### Con. Pap Test

- Скрининговый тест
- Обнаружение аномальных клеток
- Раннее обнаружение

### LBC

- Более раннее обнаружение рака
- Повышение уровня выявления предраковых аномалий
- Ключ к предотвращению рака

### Рак шейки матки

- Обнаружение аномальных клеток до того, как они станут раковыми
- LBC тест: каждые 3 года (21-29)
- PAP + HPV тест: каждые 5 лет (from age 30)

## 16. Скрининг рака шейки матки - Рекомендация 1

Pap Test



- Рекомендуется LBC
- Каждые 3 года - возраст 21 ~ 65
- Низкая чувствительность (ложноотрицательный)

HPV DNA тест



- 13~14 типов HPV высокого риска - 16, 18 & и т.д.
- Старше 30 лет (USPSTF)
- Низкая специфичность (ложноположительный)

Pap Test



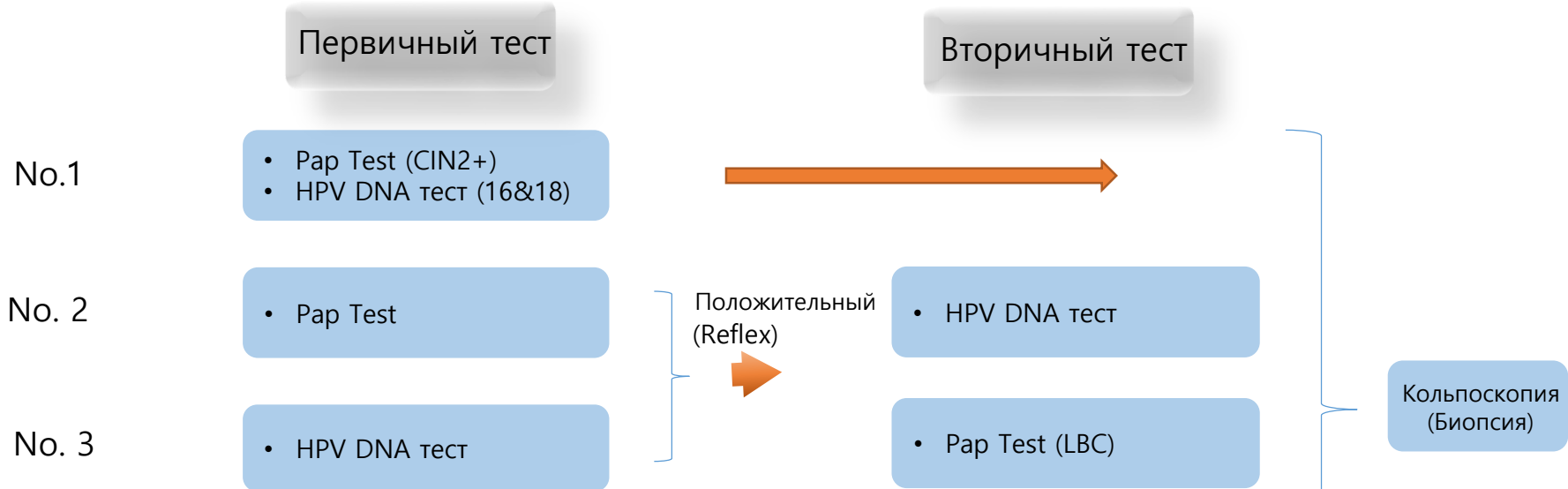
HPV DNA

Совместное тестирование



- Настоятельно рекомендуется
- Каждые 5 лет – возраст 30 ~ 65
- Точность почти 100%

# 17. Скрининг рака шейки матки - Рекомендация 2

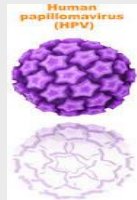


Совместное тестирование

• HPV DNA тест



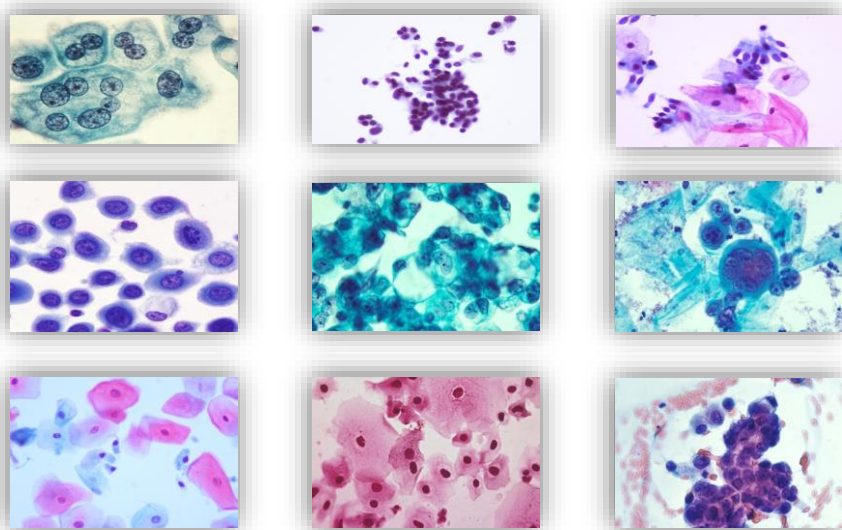
• Pap Test (LBC)



➤ HURO PATH -> Универсальное решение для всех HPV DNA тестов

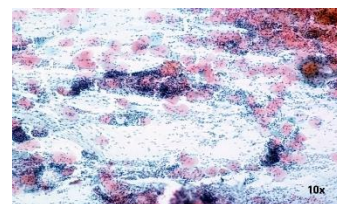
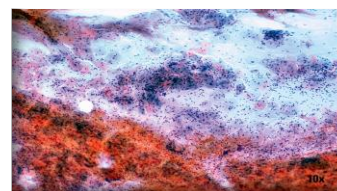
## 18. Сравнение 1

### HURO PATH LBC слайды



- Высокая диагностическая ценность & простота интерпретации результатов
- Отличная сохранность
- Монослой & равномерное распределение
- Чистый фон
- Воспроизводимость 5 слайдов/флакон (20 мл)

### Conventional Pap Smear слайды



- Низкая диагностическая ценность & трудность интерпретации результатов
- Потеря 80% клеток
- Многослойный & толстый/стратифицированный
- Грязный фон
- Образец не может быть повторно использован после мазка



# 19. Сравнение 2

	Thinprep™	Surepath™	Huopath®
<b>Модель</b>			
<b>Метод</b>			
	<p><b>Дисперсия &amp; Вакуум</b></p> <ul style="list-style-type: none"> <li>✓ Пустые места (мазок)</li> <li>✓ Измененные &amp; "усохшие" клетки</li> </ul>	<p><b>Центрифугирование</b></p> <ul style="list-style-type: none"> <li>✓ Различные плоскости фокуса (3-мерные)</li> </ul>	<p><b>Фильтрация</b></p> <ul style="list-style-type: none"> <li>✓ Требуется использовать с процессором</li> </ul>
<b>Особенности</b>	<ul style="list-style-type: none"> <li>• Низкая клеточность               <ul style="list-style-type: none"> <li>- повреждены, избыточно очищены</li> </ul> </li> <li>• Занимает много времени</li> <li>• Раствор: Метанол</li> </ul>	<ul style="list-style-type: none"> <li>• Высокая клеточность               <ul style="list-style-type: none"> <li>- повреждены, избыточно очищены</li> </ul> </li> <li>• Пропускная способность               <ul style="list-style-type: none"> <li>- длительное время</li> </ul> </li> <li>• Раствор: Этанол</li> </ul>	<ul style="list-style-type: none"> <li>• Клетки: регулируется</li> <li>• Быстрая обработка</li> <li>• Компактный дизайн</li> <li>• Более выгодная цена</li> <li>• Раствор: Этанол</li> </ul>



СПАСИБО !



СЕРДЦЕ ИННОВАЦИОННЫХ  
ТЕХНОЛОГИЙ

ТОО "Визамед Плюс"  
050057, Республика Казахстан, г. Алматы,  
ул. Тимирязева 42, павильон 15/109 оф.400 на территории КЦДС «Атакент»  
Тел.: +7 (727) 300 67 04, 300 66 98, 245 88 41  
Факс: +7 (727) 269 54 52  
E-mail: [info@vizamed-plus.kz](mailto:info@vizamed-plus.kz)